

# MF

**METAL FUSION**



FUERZA Y CALIDAD EN CADA PIEZA

**MÁS QUE PRODUCTOS, SOLUCIONES**



# QUIENES SOMOS?

SOMOS METAL FUSION, UNA EMPRESA FERRETERA EN ESCUINTLA DEDICADA A LA VENTA DE LÁMINAS, TUBOS, TREFILADOS, VARILLAS Y UNA AMPLIA GAMA DE PRODUCTOS METÁLICOS Y DE CONSTRUCCIÓN. NACIMOS CON LA MISIÓN DE FUSIONAR CALIDAD, CONFIANZA Y SERVICIO, OFRECIENDO MATERIALES RESISTENTES Y SOLUCIONES ADAPTADAS A LAS NECESIDADES DE CADA CLIENTE.

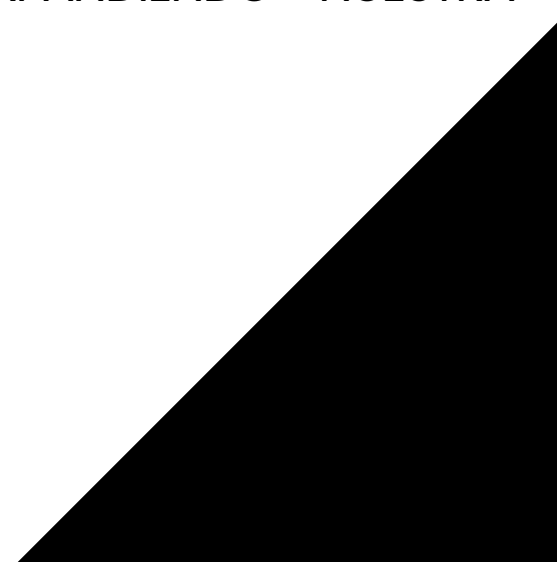
CON UN EQUIPO COMPROMETIDO Y UN CATÁLOGO DIVERSO, EN METAL FUSION IMPULSAMOS PROYECTOS QUE CONSTRUYEN EL PRESENTE Y EL FUTURO DE NUESTRA COMUNIDAD.

## **MISION**

EN METAL FUSION TRABAJAMOS PARA OFRECER SOLUCIONES METÁLICAS Y FERRETERAS DE LA MÁS ALTA CALIDAD, GARANTIZANDO VARIEDAD, RESISTENCIA Y PRECISIÓN EN CADA PRODUCTO. NOS COMPROMETEMOS A BRINDAR UN SERVICIO ÁGIL Y CERCANO, QUE APOYE A NUESTROS CLIENTES EN SUS PROYECTOS DE CONSTRUCCIÓN, INDUSTRIA Y HOGAR, IMPULSANDO EL DESARROLLO DE NUESTRA COMUNIDAD.

## **VISIÓN**

SER LA FERRETERÍA LÍDER EN ESCUINTLA Y SUS ALREDEDORES, RECONOCIDA POR NUESTRA AMPLIA GAMA DE PRODUCTOS METÁLICOS, PRECIOS COMPETITIVOS Y ATENCIÓN PERSONALIZADA. QUEREMOS CONSOLIDARNOS COMO EL SOCIO CONFIABLE PARA PROYECTOS GRANDES Y PEQUEÑOS, EXPANDIENDO NUESTRA PRESENCIA EN EL MERCADO NACIONAL.



# LÁMINAS

**\*solicita los precios y fichas técnicas a tu vendedor asignado\***

## LÁMINA FRÍA

Lámina de acero que ha sido laminada en frío, es decir, procesada a temperatura ambiente para lograr una mayor precisión dimensional.

Usos comunes:

- Fabricación de electrodomésticos y muebles metálicos.
- Puertas metálicas, estanterías, lockers y gabinetes.

## LÁMINA NEGRA

La lámina negra es acero laminado en caliente, de color oscuro por la oxidación superficial, y es ideal para aplicaciones donde no se requiere un acabado estético, pero sí resistencia estructural y bajo costo.

Usos comunes:

- Construcción de estructuras metálicas y bases industriales.
- Fabricación de piezas soldadas o dobladas.

## LÁMINA LABRADA

La lámina labrada es una lámina negra con relieves (dibujo en alto relieve), generalmente en forma de diamante o lágrima, que proporciona mayor adherencia antideslizante y estética industrial.

Usos comunes:

- Pisos metálicos antideslizantes (rampas, gradas, plataformas).
- Cubiertas de maquinaria y vehículos pesados.



# LÁMINA NEGRA

**\*solicita los precios y fichas técnicas a tu vendedor asignado\***

Descripción	Espesor	Medidas
LÁMINA NEGRA	1/8"	4' x 8'
LÁMINA NEGRA	3/16"	4' x 8'
LÁMINA NEGRA	1/4"	4' x 8'
LÁMINA NEGRA	3/8"	4' x 8'
LÁMINA NEGRA	1/2"	4' x 8'
LÁMINA NEGRA	3/32"	4' x 8'
LÁMINA NEGRA	1/8"	4' x 10'
LÁMINA NEGRA	1/4"	3' x 6'
LÁMINA NEGRA	1/4"	4' x 10'
LÁMINA NEGRA	1/4"	6' x 20'

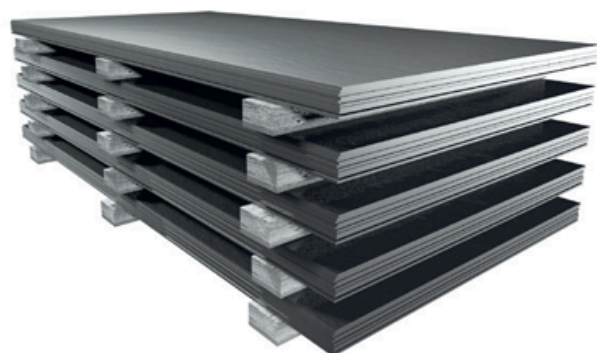




# LAMINA FRÍA

**\*solicita los precios y fichas técnicas a tu vendedor asignado\***

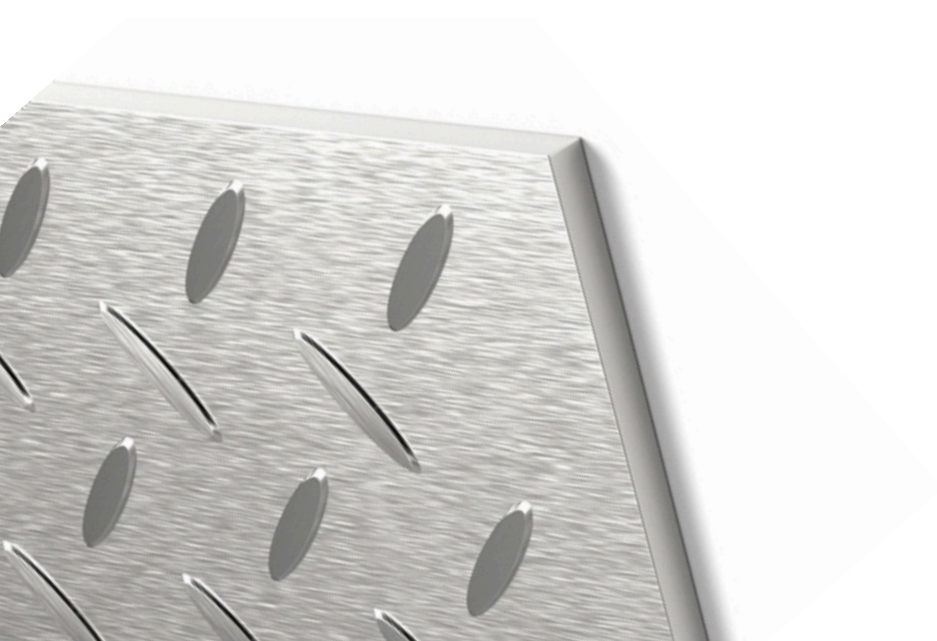
Descripción	Espesor	Medidas
LÁMINA FRÍA	0.60 mm	4' x 8'
LÁMINA FRÍA	0.70 mm	4' x 8'
LÁMINA FRÍA	1.00 mm	4' x 8'
LÁMINA FRÍA	1/32"	4' x 8'
LÁMINA FRÍA	3/64"	4' x 8'
LÁMINA FRÍA	1.00 mm	3' x 8'
LÁMINA FRÍA	0.90 mm	4' x 8'
LÁMINA FRÍA	1.15 mm	2 x 1 mts
LÁMINA FRÍA	0.70 mm	2 x 1 mts
LÁMINA FRÍA	1/16"	4' x 8'



# LÁMINA LABRADA

**\*solicita los precios y fichas técnicas a tu vendedor asignado\***

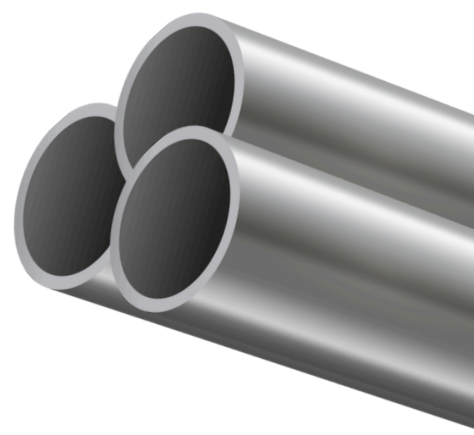
Descripción	Espesor	Medidas
LÁMINA LABRADA	3/32"	4' x 8'
LÁMINA LABRADA	3/32"	4' x 10'
LÁMINA LABRADA	1/8" (3 mm)	4' x 8'
LÁMINA LABRADA	1/8"	4' x 8'
LÁMINA LABRADA	1/8"	4' x 10'
LÁMINA LABRADA	3/16"	4' x 8'
LÁMINA LABRADA	3/16"	4' x 10'
LÁMINA LABRADA	1/4"	4' x 8'



# TUBERIA REDONDA

**\*solicita los precios y fichas técnicas a tu vendedor asignado\***

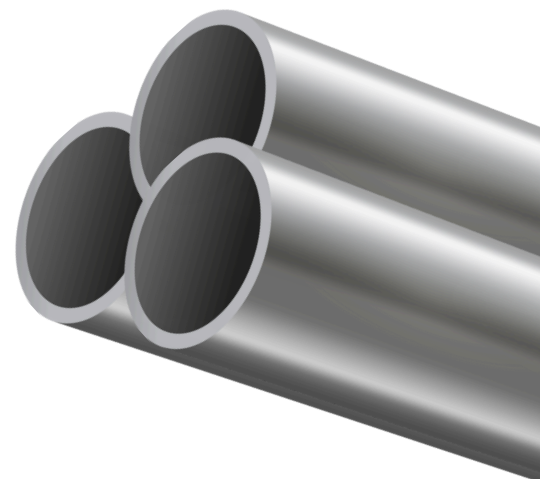
Descripción	Espesor	Medidas (Diámetro)
TUBO INDUSTRIAL REDONDO	Chapa 24 (0.61 mm)	5/8"
TUBO INDUSTRIAL REDONDO	Chapa 24 (0.61 mm)	3/4"
TUBO INDUSTRIAL REDONDO	Chapa 24 (0.61 mm)	7/8"
TUBO INDUSTRIAL REDONDO	Chapa 24 (0.61 mm)	1"
TUBO INDUSTRIAL REDONDO	Chapa 23 (0.68 mm)	5/8"
TUBO INDUSTRIAL REDONDO	Chapa 23 (0.68 mm)	3/4"
TUBO INDUSTRIAL REDONDO	Chapa 23 (0.68 mm)	7/8"
TUBO INDUSTRIAL REDONDO	Chapa 23 (0.68 mm)	1"



# TUBERIA REDONDA

**\*solicita los precios y fichas técnicas a tu vendedor asignado\***

Descripción	Espesor	Medidas (Diámetro)
TUBO INDUSTRIAL REDONDO	Chapa 22 (0.76 mm)	5/8", 3/4", 7/8", 1", 1 1/4", 1 1/2", 1.9"
TUBO INDUSTRIAL REDONDO	Chapa 21 (0.84 mm)	3/8", 5/8", 3/4", 7/8", 1", 1 1/4", 1 1/2", 1.9"
TUBO INDUSTRIAL REDONDO	Chapa 20 (0.91 mm)	3/8", 1/2", 5/8", 3/4", 7/8", 1", 1 1/4", 1 1/2", 1.9"
TUBO INDUSTRIAL REDONDO	Chapa 18 (1.21 mm)	3/4", 7/8", 1", 1 1/4", 1 1/2", 1.9"



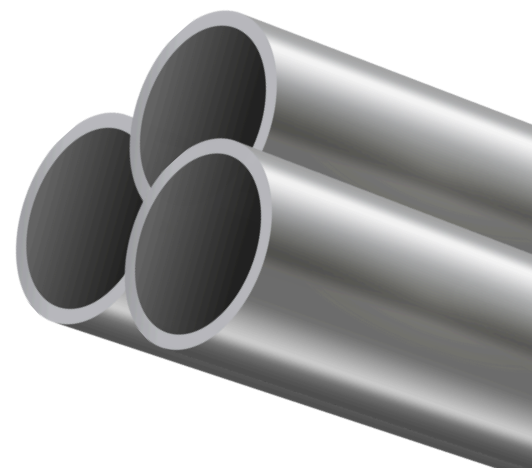
# TUBERIA REDONDA

**\*solicita los precios y fichas técnicas a tu vendedor asignado\***

Descripción	Espesor (CH)	Medidas disponibles
TUBO PROCESO	CH 18, 16, 14	1", 1 1/4", 1 1/2", 2", 2 1/2", 3", 4"
TUBO PROCESO	CH 12, 11, 10	2", 2 1/2", 3", 4", 5", 6"

Descripción	Espesor (CH)	Medidas comunes
TUBO PARA CERCA	CH 20, 18, 16	1", 1 1/4", 1 1/2", 2", 2 1/2", 3", 4"

Descripción	Espesor (CH)	Medidas disponibles
TUBO MECÁNICO	CH 20, 18, 16	3/4", 1", 1 1/4", 1 1/2", 2", 3"

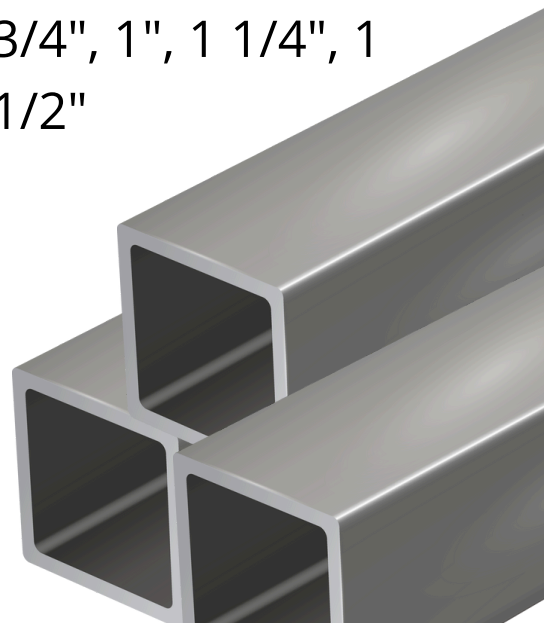




# TUBERIA CUADRADA

**\*solicita los precios y fichas técnicas a tu vendedor asignado\***

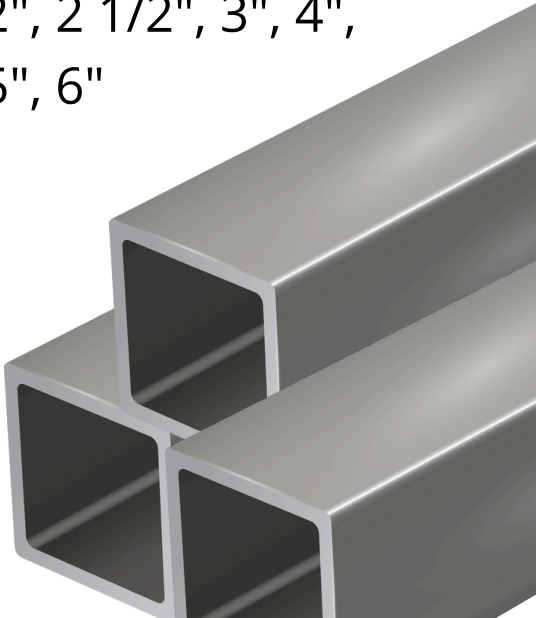
Descripción	Espesor	Medidas
TUBO INDUSTRIAL CUADRADO	Chapa 24 (0.61 mm)	1/2", 3/4", 1"
TUBO INDUSTRIAL CUADRADO	Chapa 23 (0.68 mm)	1/2", 3/4", 1", 1 1/4", 1 1/2"
TUBO INDUSTRIAL CUADRADO	Chapa 22 (0.76 mm)	1/2", 3/4", 1", 1 1/4", 1 1/2"
TUBO INDUSTRIAL CUADRADO	Chapa 21 (0.84 mm)	1/2", 3/4", 1", 1 1/2"
TUBO INDUSTRIAL CUADRADO	Chapa 20 (0.91 mm)	1/2", 3/4", 1", 1 1/4", 1 1/2"
TUBO INDUSTRIAL CUADRADO	Chapa 18 (1.21 mm)	3/4", 1", 1 1/4", 1 1/2"



# TUBERIA CUADRADA

**\*solicita los precios y fichas técnicas a tu vendedor asignado\***

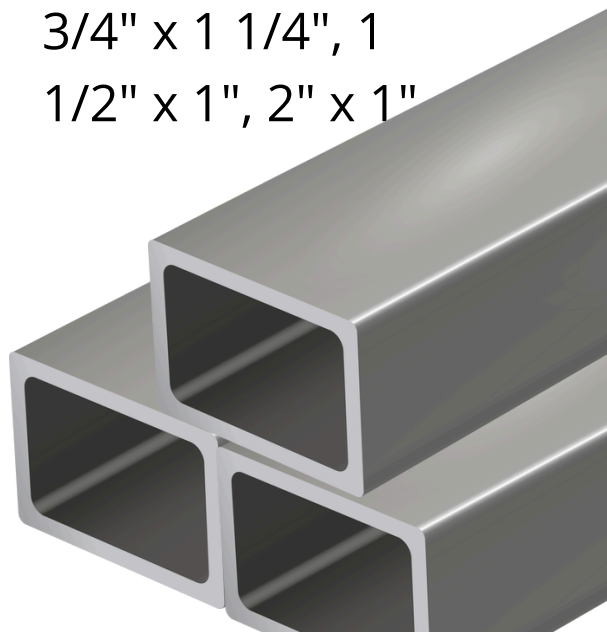
Descripción	Espesor (chapa)	Medidas
TUBO ESTRUCTURAL CUADRADO	Chapa 18 (1.21 mm)	2", 2 1/2", 3", 4", 5", 6"
TUBO ESTRUCTURAL CUADRADO	Chapa 16 (1.52 mm)	2", 2 1/2", 3", 4", 5", 6"
TUBO ESTRUCTURAL CUADRADO	Chapa 14 (1.90 mm)	2", 2 1/2", 3", 4", 5", 6"
TUBO ESTRUCTURAL CUADRADO	Chapa 12 (2.50 mm)	2", 2 1/2", 3", 4", 5", 6"
TUBO ESTRUCTURAL CUADRADO	Chapa 11 (3.00 mm)	2", 2 1/2", 3", 4", 5", 6"
TUBO ESTRUCTURAL CUADRADO	Chapa 10 (3.40 mm)	2", 2 1/2", 3", 4", 5", 6"



# TUBERIA RECTANG.

**\*solicita los precios y fichas técnicas a tu vendedor asignado\***

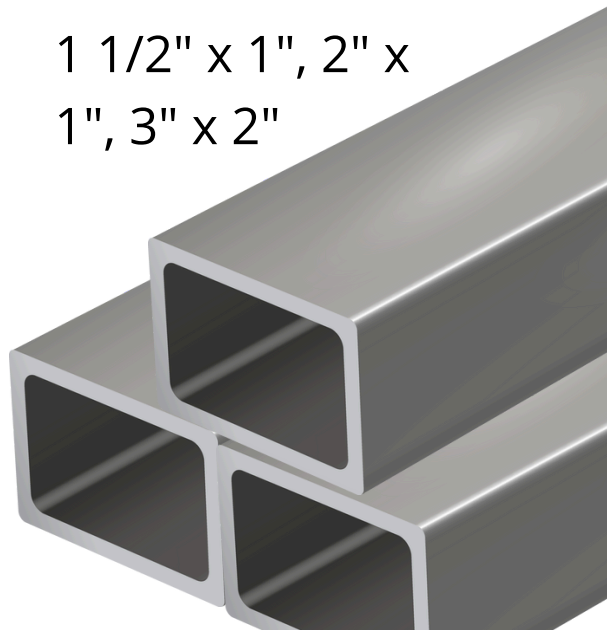
Descripción	Espesor	Medidas
TUBO INDUSTRIAL RECTANGULAR	Chapa 24 (0.61 mm)	1 1/2" x 1", 2" x 1"
TUBO INDUSTRIAL RECTANGULAR	Chapa 23 (0.68 mm)	1 1/2" x 1", 2" x 1"
TUBO INDUSTRIAL RECTANGULAR	Chapa 22 (0.76 mm)	1 1/2" x 1", 2" x 1"
TUBO INDUSTRIAL RECTANGULAR	Chapa 21 (0.84 mm)	1 1/2" x 1"
TUBO INDUSTRIAL RECTANGULAR	Chapa 20 (0.91 mm)	1" x 1/2", 1 1/2" x 1", 2" x 1"
TUBO INDUSTRIAL RECTANGULAR	Chapa 18 (1.21 mm)	3/4" x 1 1/4", 1 1/2" x 1", 2" x 1"



# TUBERIA RECTANG.

**\*solicita los precios y fichas técnicas a tu vendedor asignado\***

Descripción	Espesor (chapa)	Medidas
TUBO ESTRUCTURAL RECTANGULAR	Chapa 18 (1.21 mm)	1 1/2" x 1", 2" x 1", 3" x 2"
TUBO ESTRUCTURAL RECTANGULAR	Chapa 16 (1.52 mm)	1 1/2" x 1", 2" x 1", 3" x 2"
TUBO ESTRUCTURAL RECTANGULAR	Chapa 14 (1.90 mm)	1 1/2" x 1", 2" x 1", 3" x 2"
TUBO ESTRUCTURAL RECTANGULAR	Chapa 12 (2.50 mm)	1 1/2" x 1", 2" x 1", 3" x 2"
TUBO ESTRUCTURAL RECTANGULAR	Chapa 11 (3.00 mm)	1 1/2" x 1", 2" x 1", 3" x 2"
TUBO ESTRUCTURAL RECTANGULAR	Chapa 10 (3.40 mm)	1 1/2" x 1", 2" x 1", 3" x 2"

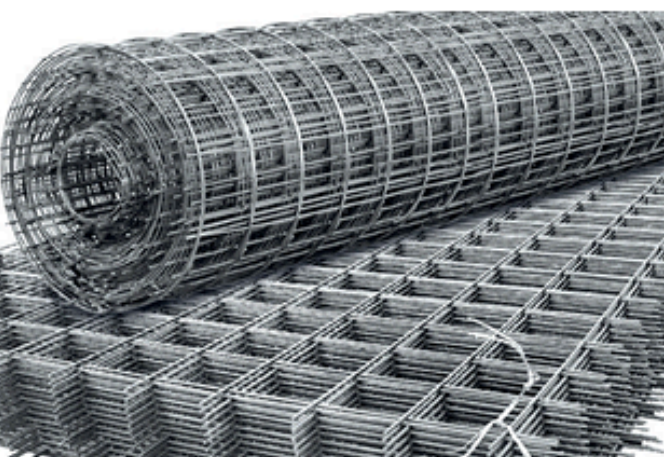


# VARILLAS

**\*solicita los precios y fichas técnicas a tu vendedor asignado\***

Descripción	Espesor / Diámetro	Medidas
VARILLA CORRUGADA	3/8", 1/2", 5/8", 3/4"	6 mts
VARILLA CORRUGADA G60	1/2", 5/8", 3/4"	6 mts

Descripción	Espesor (Varilla)	Cuadro / Abertura	Medidas Estándar
Electromalla #4	Varilla 4 mm	15 cm x 15 cm	6 mts x 2.40 mts
Electromalla #5	Varilla 5 mm	15 cm x 15 cm	6 mts x 2.40 mts
Electromalla #6	Varilla 6 mm	15 cm x 15 cm	6 mts x 2.40 mts
Electromalla #6 Reforzada	Varilla 6 mm	10 cm x 10 cm	6 mts x 2.40 mts
Electromalla Especial	Varilla variable	10 cm, 15 cm, 20 cm	Personalizad a (a pedido)





# VARILLAS

**\*solicita los precios y fichas técnicas a tu vendedor asignado\***

Descripción	Tipos disponibles	Longitudes comunes
Joist Metálico	Joist tipo C, tipo I	Desde 2.00 m hasta 8.00 m o

Descripción	Componentes	Longitudes / Presentación
Armacero	Varilla corrugada longitudinal + varilla diagonal	Tramos de 6 m, 8 m, 10 m o más según proyecto

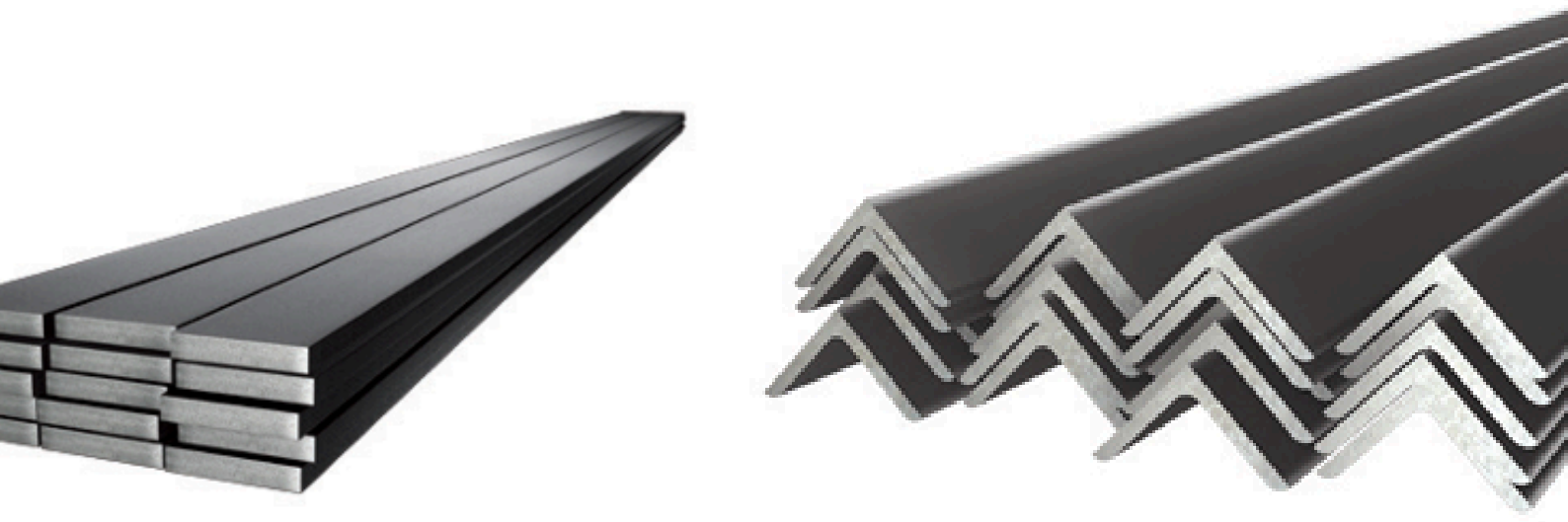


# PERFILES

**\*solicita los precios y fichas técnicas a tu vendedor asignado\***

Descripción	Espesor (aprox)	Medidas (Lado x Lado)
ANGULAR	1/8"	3/4" x 3/4", 1" x 1", 1 1/4" x 1
ANGULAR	3/16"	2" x 2", 3" x 3", 4" x 4"
ANGULAR	1/4"	2" x 2", 3" x 3", 4" x 4"

Descripción	Espesor	Medidas (Ancho)
PLANA LISA	1/8" - 1/4"	1/2", 3/4", 1", 1 1/4", 1 1/2", 2", 2 1/2", 3", 4"
PLANA LISA	3/16" - 3/8"	1" a 4"



# PERFILES

**\*solicita los precios y fichas técnicas a tu vendedor asignado\***

Descripción	Diámetro	Medidas
-------------	----------	---------

HIERRO REDONDO LISO	3/16" a 1"	6 mts
------------------------	------------	-------

Descripción	Espesor / Lado	Medidas
-------------	----------------	---------

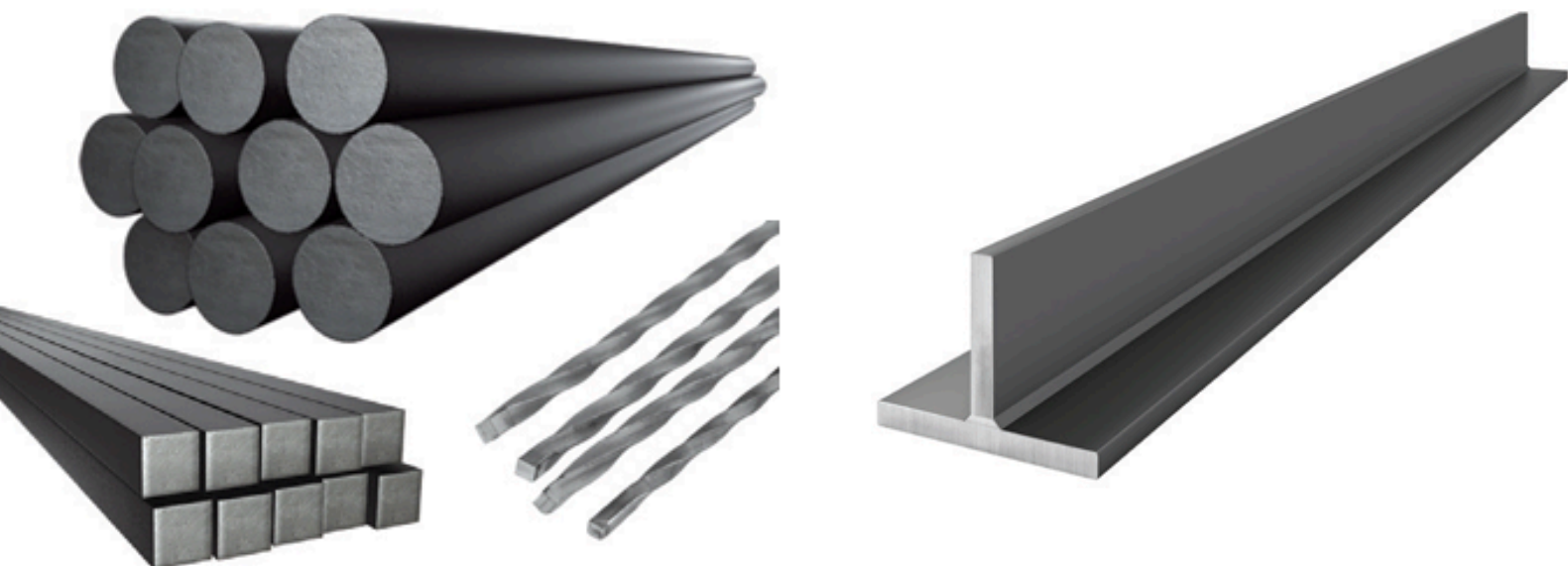
HIERRO CUADRADO	1/4" a 1"	6 mts
--------------------	-----------	-------

Descripción	Diámetro / Lado	Medidas
-------------	-----------------	---------

HIERRO ENTORCHADO	1/4", 3/8", 1/2"	6 mts
----------------------	------------------	-------

Descripción	Espesor	Medidas
-------------	---------	---------

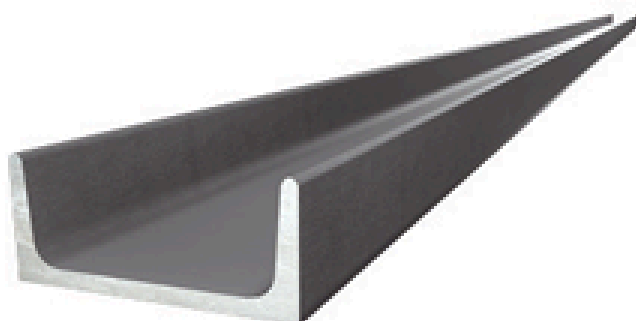
HIERRO TEE	3/16", 1/4"	1" x 1", 1 1/4" x 1 1/4", etc.
------------	-------------	--------------------------------



# VIGAS

**\*solicita los precios y fichas técnicas a tu vendedor asignado\***

Tipo de Viga	Espesor	Medidas Estándar
VIGA I	Desde 3 mm	3", 4", 6", 8", 10", 12"
VIGA H / WF	Pesada	Anchos variables
VIGA CANAL (U)	Liviana/Pesada	3", 4", 6", 8", 10", etc.



# TECHO (LÁMINAS)

**\*solicita los precios y fichas técnicas a tu vendedor asignado\***

Descripción	Espesor (Calibre)	Medidas / Forma de Venta
LÁMINA ACANALADA GALVANIZADA	Cal. 22, 24, 26	Elaborada a medida (pie o metro)
LÁMINA ACANALADA ALUZINC	Cal. 22, 24, 26	Elaborada a medida (pie o metro)
LÁMINA ACANALADA PREPINTADA	Cal. 24, 26	Elaborada a .....





# TECHO (LÁMINAS)

**\*solicita los precios y fichas técnicas a tu vendedor asignado\***

Descripción	Espesor (Calibre)	Medidas / Forma de Venta
TEJA SANTO DOMINGO (Lámina)	Cal. 26	Elaborada a medida (pie o metro)
TEJA SANTO DOMINGO PLUS (texturizada)	Cal. 26	Elaborada a medida (pie o metro)
LÁMINA TROQUELADA GALVANIZADA	Cal. 26	Elaborada a medida (pie o metro)
LÁMINA TROQUELADA ALUZINC	Cal. 26	Elaborada a medida (pie o metro)
LÁMINA TROQUELADA ESMALTADA	Cal. 26	Elaborada a medida (pie o metro)

Colores disponibles:



Gris Claro



Gris Medio



Gris Oscuro



Negro Grafito



Blanco



Rojo



Verde



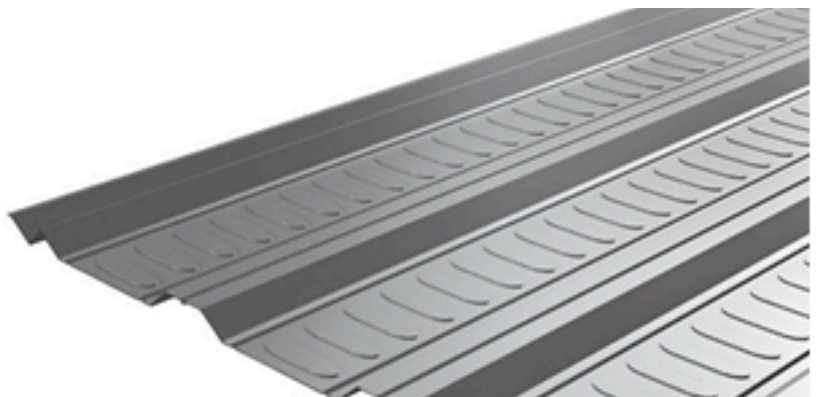
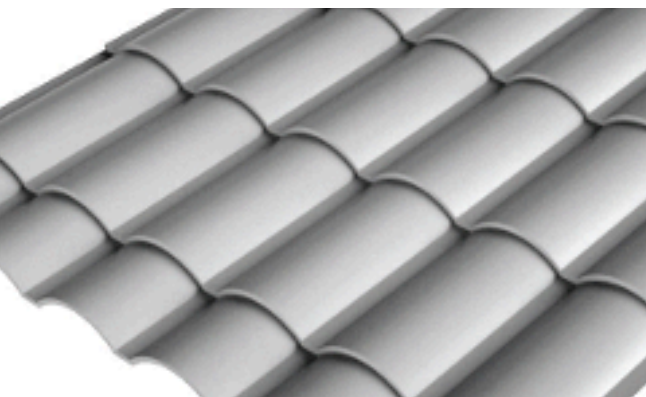
Azul



Terracota



Terracota Plus



# TECHO (LÁMINAS)

**\*solicita los precios y fichas técnicas a tu vendedor asignado\***

Descripción	Espesor (Calibre)	Medidas / Forma de Venta
-------------	-------------------	--------------------------

LOSACERO GALVANIZADO	Cal. 22, 24	Elaborada a medida (pie o metro)
-------------------------	-------------	----------------------------------

Descripción	Espesor (Calibre)	Medidas / Forma de Venta
-------------	-------------------	--------------------------

LÁMINA T-100 (Galv/Aluzinc)	Cal. 22, 24, 26	Elaborada a medida (pie o metro)
--------------------------------	-----------------	----------------------------------

LÁMINA T-1000	Cal. 24, 26	Elaborada a medida (pie o metro)
---------------	-------------	----------------------------------

LÁMINA T-101	Cal. 24, 26	Elaborada a medida (pie o metro)
--------------	-------------	----------------------------------

Colores disponibles:

Gris Claro

Gris Medio

Gris Oscuro

Negro Grafito

Blanco

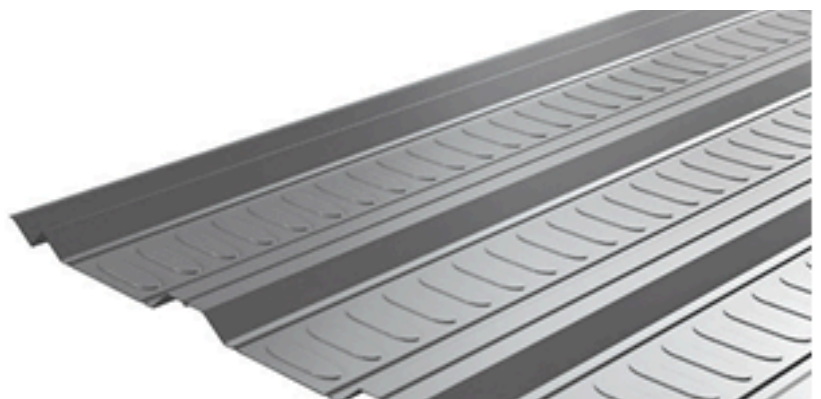
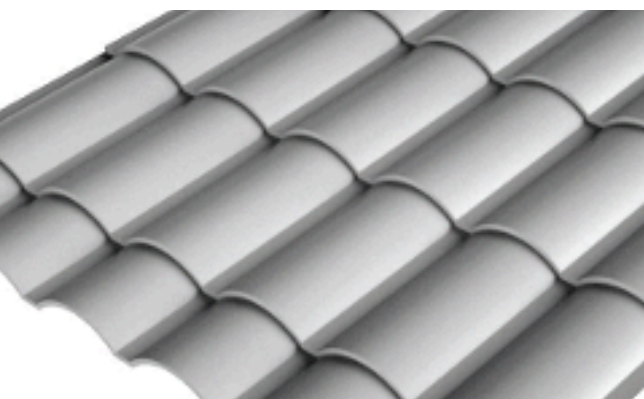
Rojo

Verde

Azul

Terracota

Terracota Plus



# TUBERIA PVC A/P

**\*solicita los precios y fichas técnicas a tu vendedor asignado\***

**Contamos con todos los accesorios de todas las medidas de PVC y también en acero galvanizado**

<b>Diámetro (")</b>	<b>Clase / PSI</b>	<b>Uso común</b>
1/2"	CL 200 (200 PSI)	Domiciliar / Riego
3/4"	CL 200 (200 PSI)	Domiciliar / Riego
1"	CL 200 (200 PSI)	Domiciliar / Riego
1 1/4"	CL 200 (200 PSI)	Riego / Distribución
1 1/2"	CL 200 (200 PSI)	Riego / Distribución
2"	CL 200 (200 PSI)	Riego / Líneas principales
3"	CL 160 o 200	Redes principales



# TUBERIA PVC A/P

**\*solicita los precios y fichas técnicas a tu vendedor asignado\***

**Contamos con todos los accesorios de todas las medidas de PVC y también en acero galvanizado**

Diámetro (")	Clase / PSI	Uso común
4"	CL 160 o 200	Redes municipales
5"	CL 100 o 160	Líneas industriales
6"	CL 100 o 160	Redes de alta demanda
8"	CL 100	Acueductos
10"	CL 100	Acueductos / Industria
12"	CL 100	Alta capacidad



# TUBERIA PVC DR

**\*solicita los precios y fichas técnicas a tu vendedor asignado\***

**Contamos con todos los accesorios de todas las medidas de PVC**

Diámetro (")	Tipo / Uso	Clasificación
2"	Domiciliar	Tipo Sanitario
3"	Domiciliar	Tipo Sanitario
4"	Domiciliar / Sanitario general	Tipo Sanitario o Alcantarillado
6"	Alcantarillado	Tubería Serie 25 o SDR 41
8"	Alcantarillado	Tubería Serie 25 o SDR 41





# RAZOR RIBBON

**\*solicita los precios y fichas técnicas a tu vendedor asignado\***  
**Cada rollo es de 10 metros**

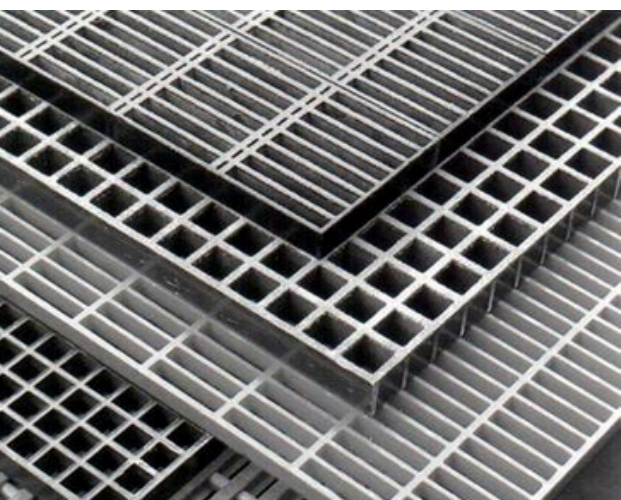
<b>Tipo de material</b>	<b>Separación entre cuchillas</b>	<b>Espesor de cuchilla</b>
<b>Acero Galvanizado</b>	10 cm	0.5 mm
<b>Acero Galvanizado</b>	10 cm	0.5 mm
<b>Acero Galvanizado</b>	10 cm	0.5 mm
<b>Acero Inoxidable</b>	10 cm	0.5 mm
<b>Acero Inoxidable</b>	10 cm	0.5 mm
<b>Acero Inoxidable</b>	10 cm	0.5 mm



# REJILLAS METÁLICAS

**\*solicita los precios y fichas técnicas a tu vendedor asignado\***

Tipo de rejilla	Espesor de pletina	Separación barras portantes	Acabado	Uso recomendado
Rejilla Galvanizada estándar	3 mm (1/8")	30 mm	Galvanizado en caliente	Pasillos, plataformas, drenajes
Rejilla Galvanizada reforzada	4 mm (5/32")	30 mm	Galvanizado en caliente	Áreas de carga, industria pesada
Rejilla antideslizante	3 mm (1/8")	30 mm con relieve	Galvanizado en caliente	Rampas, accesos, zonas húmedas



# ALAMBRES

**\*solicita los precios y fichas técnicas a tu vendedor asignado\***

## Alambres de amarre

Alambre de amarre negro

- Cobertura Negra
- Venta: Quintal y Libra



Alambre Galvanizado

- Cobertura Galvanizada
- Venta: Quintal y libra



## Alambres de púa

Caporal

- Cobertura Galvanizada
- 300 mts de largo
- Grapa corrida

Finquero

- Cobertura Galvanizada
- 300 mts de largo
- Grapa fija



# PRODUCTOS CEMENTOS PROGRESO

## Cemento UGC 4060 PSI



## Cemento TROPICAL 4060 PSI



# PRODUCTOS DERIVADOS CEMENTO

## Levantamuro



## Concreto





# PRODUCTOS CONSTRUCCIÓN

**Block, tabique  
solera**



**Arena y Piedrín**





# ROTOPLAS

## Rotoplas Tricapa



## Tanques de almacenamiento



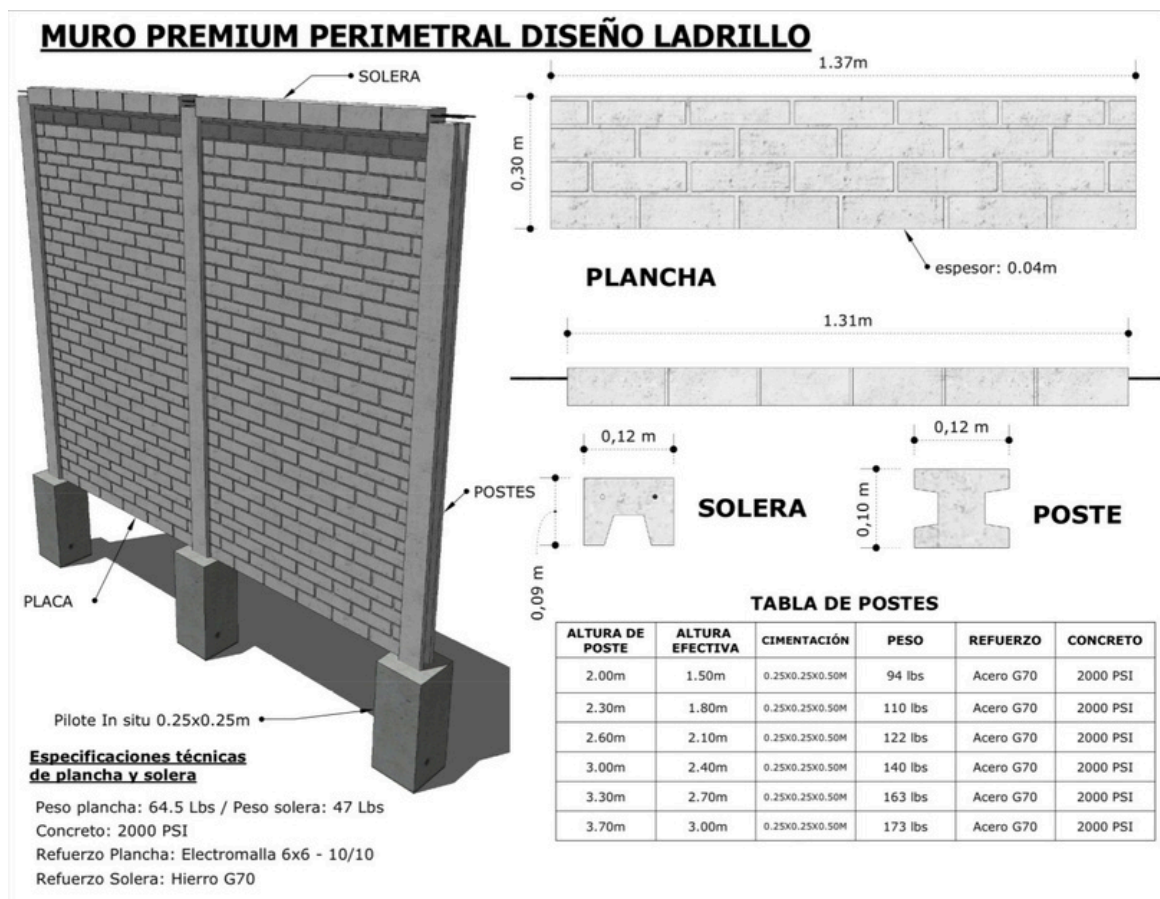
# PREFABRICADOS

**Muro perimetral prefabricado**

**Tipo: Block, Liso, ladrillo**

**Ancho de placa: 1.375mts ;  
1.45mts; 2.10mts**

**Altura: 2.00mts; 2.30mts;  
2.50mts; 3.00mts**



# MARCAS ASOCIADAS



**TRUPER®**



**MIXTO LISTO®**

